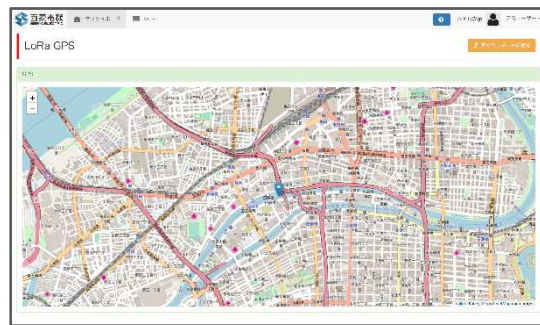


LoRaWAN 対応 GPS トラッカーの提供開始

西菱電機株式会社（本社事務所：大阪府大阪市、代表取締役社長：西岡 伸明、以下「西菱電機」）は、2018 年 9 月 5 日より LoRaWAN™対応 GPS トラッカーの提供を開始いたします。



<GPS トラッカー>



<ダッシュボード>

■概要

IoT サービスやコミュニケーションサービスのための総合プラットフォーム「Seiryō Business Platform」上で提供する LoRa ネットワークにおいて、LoRaWAN™対応 GPS トラッカー LT-100（販売元：株式会社 GIsupply）がご利用になれます。LoRaWAN™の特性である、低消費電力や長距離通信を生かして位置情報を取得できる GPS トラッカーシステムです。LoRaWAN™対応 GPS トラッカーは児童や高齢者の見守りなどに使用されています。

※LoRa ネットワークのご利用には、別途 LoRa ゲートウェイの導入が必要です。

【デバイス】

- | | |
|----------|---------------------------------|
| ・ 時間間隔通知 | 1～99 分間隔での通知可能 |
| ・ 移動通知 | センサー内蔵の 3 軸 G センサーにより移動/停止を検出可能 |
| ・ 省電力 | 30 分間隔で 24 日間利用可能（メーカー公表） |

【アプリケーション】

- | | |
|-----------|----------------------|
| ・ 現在地の表示 | リアルタイムの位置情報の表示 |
| ・ 移動履歴の表示 | 直近 10 ポイントまでの位置情報の表示 |

今後順次位置情報サービスの機能や対応するトラッカーの拡充をいたします。

※西菱電機は LoRa Alliance™に参加しています。

※「LoRaWAN™」とは、低消費電力、長距離通信を特徴とする LPWA (Low Power Wide Area) 通信方式のひとつで、無線局免許が不要となる 920MHz 帯を利用する無線通信規格です。LoRaWAN™の名称は、Semtech Corporation の商標です。

【本件に関するお問い合わせ先】

西菱電機株式会社 本社事務所：大阪市北区堂島 2-4-27 新藤田ビル

広報グループ（本社事務所）TEL：06-6345-4160

事業開発本部（東京支社） TEL：03-5777-3944 E-mail：info@cs.seiryodenki.co.jp